

IISALMEN KAUPUNKI

VUORENMÄEN TUULIVOIMAPUISTON OSAYLEISKAAVA

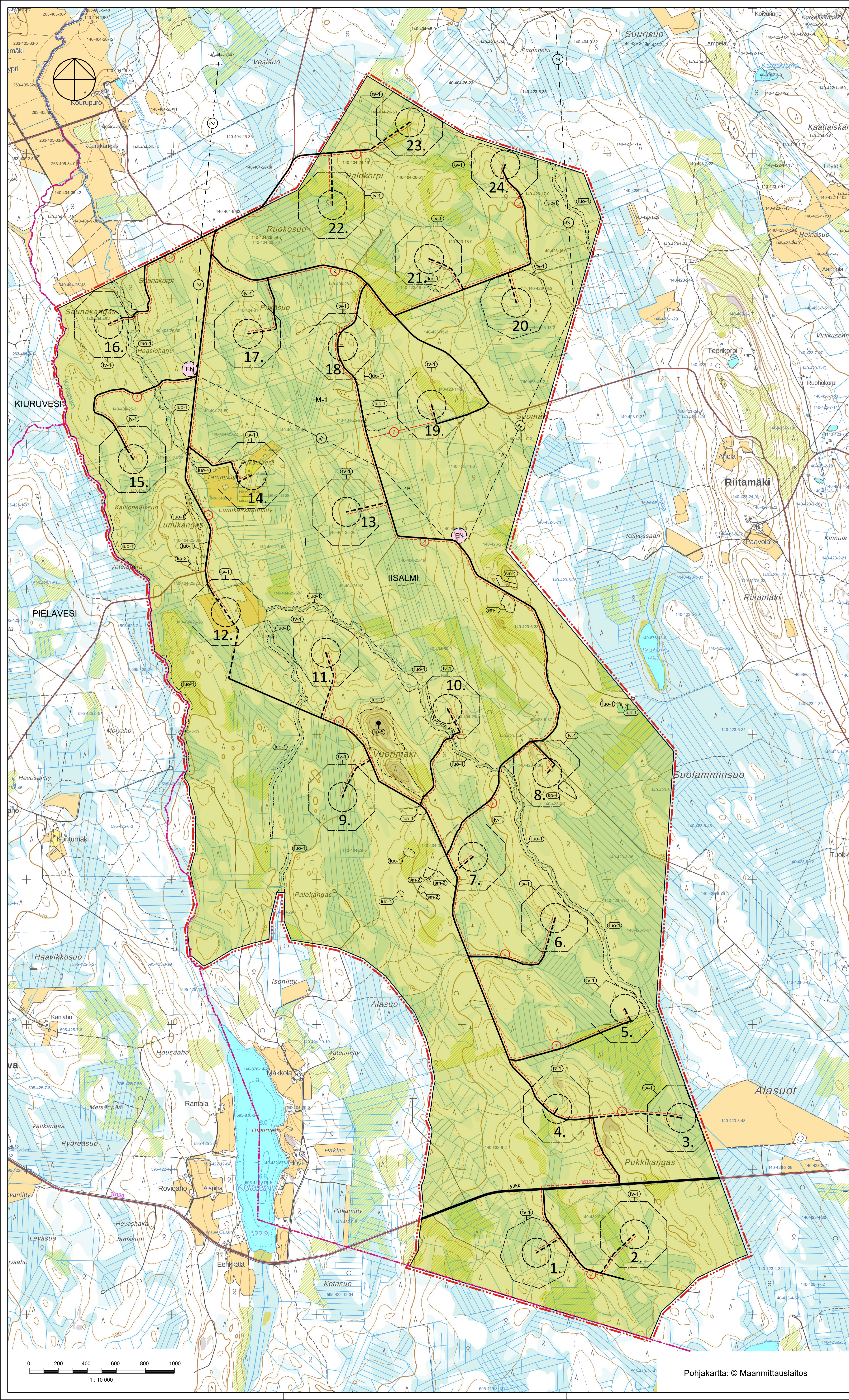
YLEISKAAVAMERKINNÄT JA MÄÄRÄYKSET:

- M-1** MAA- JA METSÄTALOUSVALTAINEN ALUE.
Alueelle saa sijoittaa tuulivoimaloita, niille erikseen merkityille alueille ja niitä varten huoltotie, teknisiä verkostoja sekä varastointi- ja kokoonpanoalueita. Tuulivoimaloiden huolto- ja rakentamistiet sekä maakaapelit on sijoitettava mahdollisuuksien mukaan samaan maastokäytävään. Alueella sallitaan maa- ja metsätaloutta palveleva rakentaminen.
- W** VESIALUE.
- EN** OHJEELLINEN SÄHKÖASEMAN PAIKKA.
- KUNNAN RAJA.
- YLEISKAAVA-ALUEEN RAJA.
- ALUEEN RAJA.
- ylkk** YHDYSTIE/KOKOJAKATU.
- NYKYINEN / PARANNETTAVA TIELINJAUS.
- OHJEELLINEN UUSI TIELINJAUS.
Merkinnällä on osoitettu tuulivoimaloita palvelevat huoltotiet. Huoltotiet toteutetaan sorapintaisina ja keskimäärin 8 m leveinä.
- z** OHJEELLINEN UUSI VOIMALINJA.
- z** OHJEELLINEN UUSI MAAKAPELI.
Maakaapeli tulee sijoittaa mahdollisuuksien mukaan ensisijaisesti huoltotieteen yhteyteen.
- 1.** TUULIVOIMALAITOKSEN OHJEELLINEN SIIJAINTI JA NUMERO.
- (tv-1)** TUULIVOIMALOIDEN ALUE.
Luku tv-merkinnettä yhteydessä osoittaa kuinka monta tuulivoimalaa kullekin erilliselle pistekatkoiviivalle rajatulle osa-alueelle saadaan enintään sijoittaa. Tuulivoimaloiden kaikki rakenteet ja silpien pyörimisalue tulee sijoittaa osoitetuille tuulivoimaloiden alueille.
- (luo-1)** LUONNON MONIMUOTOISUUDEN KANNALTA ERITYISEN TÄRKEÄ ALUE.
Alueen ympäristöä on hoidettava niin, ettei se olennaisesti muutu. Maisemaa muuttava maanrakennustyö, puiden kaatamista tai muuta näihin verrattavaa toimenpidettä ei saa suorittaa ilman lupaa. (MRL 43.2 §, 128 §)
- IISALMI** KUNNAN NIMI.
- (sm-1)** MUINAISJÄÄNNÖSKOHDE/ALUE.
Muinaismuistolain (295/1963) rauhoittama kiinteä muinaisjäännös. Alueen kaivaminen, peittäminen, muuttaminen, vahingoittaminen ja muu siihen kajoaminen on muinaismuistolain nojalla kielletty. Kaikista aluetta koskevista toimenpiteistä ja suunnitelmista tulee pyytää alueellisen vastuuseuran lausunto.
- (sm-2)** sm-1 Riitamäki länsi, kaskiröykkiöalue
sm-2 Vuorimäki etelä, kaskiröykkiöalue
- (kp-3)** MUU KULTTUURIPERINTÖKOHDE/ALUE.
- (kp-5)** 3. Lumikangas, torpan paikka, 1800-luvun torpan paikka, missä myös myöhempimoderniä jäännöksiä.
4. Suolamminsuu, torpan paikka ja kaskiröykkiöalue.
5. Vuorimäki, rajamerkki

KOKO YLEISKAAVA-ALUETTA KOSKEVAT MÄÄRÄYKSET:

- Meluhaittojen ehkäisemiseksi ja ympäristön viihtyisyyden turvaamiseksi alueen suunnittelussa ja toteuttamisessa on otettava huomioon melua koskevat asutukset ja säädökset. Tuulivoimaloista ei saa aiheutua asutukselle virallisia ohjearvotasoja ylittävää melua.
- Mikäli toteutettava voimala eroaa malliltaan tai mittasuhteiltaan kaavassa tutkittua voimalatyyppiä, tulee melu- ja väkämälämmökset tehdä rakennuslupavaiheessa uudestaan toteutettavaksi vaillita voimalamallilla.
- Tuulivoimaloiden, tuulivoimaloiden huolto- ja rakentamistien sekä nykyisten perusrakennettavien teiden ja maakaapeleiden sijoittamisessa on otettava huomioon luonnon monimuotoisuuden kannalta arvokkaat alueet.
- Tuulivoimaloiden rungon tulee olla liehokarkenteinen.
- Tuulivoimaloiden värityksen tulee olla yhtenäinen ja vaalea, kuitenkin varustettuna ilmailuviranomaisen määrätysten mukaisin merkinnöin.
- Tuulivoimaloiden mahdolliselle purkamiselle on haettava purkulupa rakennusvalvotaviranomaiselta.
- Yleiskaavassa osoitetuille tv-alueille saadaan sijoittaa yhteensä enintään 24 tuulivoimalaa.
- Yksittäisen tuulivoimalan enimmäiskorkeus saa olla enintään 300 metriä maanpinnasta.
- Jokaiselle tuulivoimalalle on haettava lentoestelupa Liikenne- ja viestintävirasto Traficomilta.
- Tuulivoimaloiden lupolistien toteutettavien sijaintien koordinaatit on ilmoitettava Puolustusvoimien pääesikunnalle.
- Tämä yleiskaava on laadittu maankäyttö- ja rakennuslain 77 a §:n tarkoittamana oikeusvaikutteisena yleiskaavana. Yleiskaavaa voidaan käyttää yleiskaavan mukaisen tuulivoimaloiden rakennusluvan myöntämisen perusteena tuulivoimaloiden alueille (tv-alueilla).

Kunnanvaltuusto (kaavan hyväksyminen)	
Kunnanvaltuusto (kaavan hyväksyminen)	
Kaavaehdotus nähtävillä	
Tekninen lautakunta (kaavaehdotus)	
Kaupunginhallitus	
Tekninen lautakunta (kaavaluonnos)	13.12.2023
Vireille tulo	23.11.2020
IISALMEN KAUPUNKI	Mittakaava 1:10 000
VUORENMÄEN TUULIVOIMAPUISTON OSAYLEISKAAVA	Pohjakartta: Maanmittauslaitos koordinaatisto ETRS TM 35 FIN
FCG Finnish Consulting Group Oy Osoite: 34 00061 Helsinki Puh. 0104990 www.fcg.fi	Suunnittelua, työnnumero ja piirustuksen numero
YKS P42358 LUONNOS	
Päiväys 4.12.2023	Piirtäjä Jari Alatalo
Pääsuunnittelija Timo Leskinen, OI	Yhteyshenkilö Cristian Tallsten



Pohjakartta: © Maanmittauslaitos