

- MERKINTÖJEN SELITYS:**
- OTTAMISALUE
  - KAIVUALUE
  - SIVUKIVALUE
  - SUUNNITELMA-ALUE/YMPÄRISTÖLUPA-ALUE
  - TILAN RAJA
  - LUONNONTILAINEN MAANPINTA, PINNANMUODOT RUSKEILLA KORKEUSKÄYRILLÄ
  - ALUE, JOLTA PINTAMAAT POISTETTU KALLIONPINTA NÄKYVISSÄ
  - PINTAMAAKASA, PINNANMUODOT VIHREILLÄ KORKEUSKÄYRILLÄ
  - PINTAMAAT POISTETTU
  - ^ MÄNTYMETSÄ
  - ^^ KUUSIMETSÄ
  - ⊗ SEKAPUUMETSÄ
  - ^^ HAVUTAMIKKO
  - LEHTIMETSÄ
  - L AVOIN ALUE
  - L LASKEUTUSALLAS
  - M MURSKAUSLAITOS
  - ||| TUKITOIMINTA-ALUE
  - ⊕ POHJAVESIPUTKI

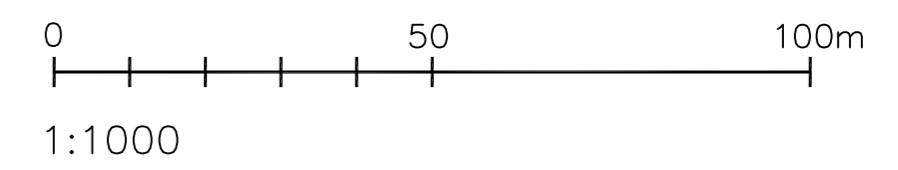
Ottamistoimintaa voidaan suorittaa ja varsinainen kaivualue sijoittaa maa-ainesten ottamisalueen rajan sisäpuolella tästä piirroksesta poikkeavalla tavalla, alittamatta kuitenkaan suurinta anottua ottosyvyyttä.

Kartalla on kuvattu ottamisalueen tilanne 19.3.2021.  
 Kartta on laadittu maastomittauksien, ilmakuvien ja MML:n laserkeilausaineistoa pohjalta.  
 Koordinaattijärjestelmä ETRS-TM35FIN korkeusjärjestelmä N2000. Kiinteistörajat MML kiinteistöraja-aineistosta.  
 Suunnitelman pohjakartan on laatinut Suuntakartta Oy.

Tunn.	Lukum.	Muutos	Nimim.	Pvm.
K.osa/Kylä PIELAVESI			Viranomaisen arkistointimerkintöjä varten	
Rakennustoimenpide KARTTA			Piirustuslaji	Juoks.nro
Tilaaja sekä suunnittelukohteen nimi LOIMAAN KIVI OY SÄRKILAMMEN LOUHIMO PIELAVESI			Piirustuksen sisältö ASEMAKARTTA	Mittakaava 1:1000
			Piirt.	Työn ja piirustuksen nro 2.
			Suunn.	
			Pvm. 23.8.2023	
Hyv. O.Selonen		Tark.		

LOIMAAN KIVI OY

Särkilammen louhimo



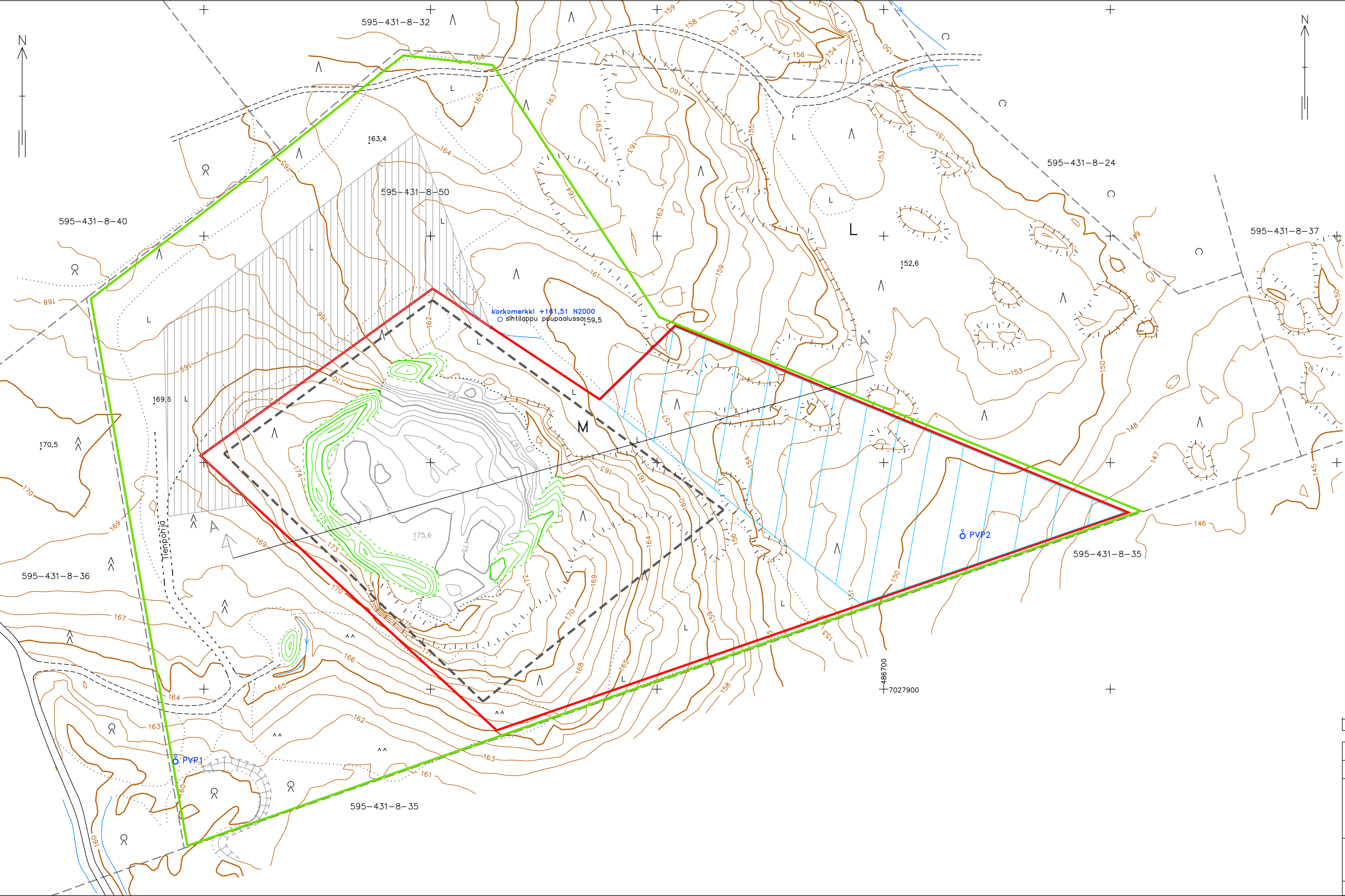
MERKINTÖJEN SELITYS:

- OTTAMISALUE
- KAIVUALUE
- SIVUKIVALUE
- SUUNNITELMA-ALUE/YMPÄRISTÖLUPA-ALUE
- TILAN RAJA
- LUONNONTILAINEN MAANPINTA, PINNANMUODOT RUSKEILLA KORKEUSKÄYRILLÄ
- ALUE, JOLTA PINTAMAAT POISTETTU KALLIONPINTA NÄKYVISSÄ
- PINTAMAAKASA, PINNANMUODOT VIHREILLÄ KORKEUSKÄYRILLÄ
- PINTAMAAT POISTETTU
- ▲ MÄNTYMETSÄ
- ▲ KUUSIMETSÄ
- SEKAPUUMETSÄ
- ▲ HAVUTAIMIKKO
- LEHTIMETSÄ
- L AVOIN ALUE
- L LASKEUTUSALLAS
- M MURSKAUSLAITOS
- TUKITOIMINTA-ALUE
- POHJAVESIPUTKI

Ottamistoimintaa voidaan suorittaa ja varsinainen kaivualue sijoittaa maa-ainesten ottamisalueen rajan sisäpuolella tästä piirroksista poikkeavalla tavalla, alittamatta kuitenkaan suurinta anottua otossyvyyttä.

Kartalla on kuvattu ottamisalueen tilanne 19.3.2021.  
 Kartta on laadittu maastomittauksien, ilmakuvien ja MML:n laserkeilausaineistoa pohjalta.  
 Koordinaattijärjestelmä ETRS-TM35FIN korkeusjärjestelmä N2000. Kiinteistörajat MML kiinteistöraja-aineistosta.  
 Suunnitelman pohjakartan on laatinut Suuntakartta Oy.

Tunn.	Lukum.	Muutos		Nimim.	Pvm.
	K.osa/Kylä		Kortteli/Tila	Viranomaisen arkistointimerkintöjä varten	
	PIELAVESI		Tontti/Rek.nro	Piirustuslaji	Juoks.nro
	Rakennustoimenpide		KARTTA	Piirustuksen sisältö	Mittakaava
	Tilaaaja sekä suunnittelukohteen nimi			NYKYTILANNE- / SUUNNITELMAKARTTA	
	LOIMAAN KIVI OY				1:1000
	SÄRKILAMMEN LOUHIMO				
	PIELAVESI				
		Piirt.		Työn ja piirustuksen nro	Muutos
		Suunn.		3.	
		Pvm. 23.8.2023			
	Hyv. O.Selonen	Tark.			



# LOIMAAN KIVI OY

## Särkilammen louhimo

0 50 100m

1:1000

### MERKINTÖJEN SELITYS:

- OTTAMISALUE
- KAIVUALUE
- SIVUKIVIALUE
- SUUNNITELMA-ALUE/YMPÄRISTÖLUPA-ALUE
- TILAN RAJA
- LUONNONTILAINEN MAANPINNAN MUODOT RUSKEILLA KORKEUSKÄYRILLÄ
- ALUE, JOLTA PINTAMAAT POISTETTU KALLIONPINNAN NÄKYVISSÄ
- PINTAMAAKASA, PINNANMUODOT VIHREILLÄ KORKEUSKÄYRILLÄ
- PINTAMAAT POISTETTU
- ^ MÄNTYMETSÄ
- ^ KUUSIMETSÄ
- ⊗ SEKAPUUMETSÄ
- ^^ HAVUTAIMIKKO
- LEHTIMETSÄ
- L AVOIN ALUE
- L LASKEUTUSALLAS
- M MURSKAUSLAITOS
- |||| TUKITOIMINTA-ALUE
- ⊕ POHJAVESIPUTKI
- ← LOUHINNAN OHJEELLINEN ETENESSUUNTA

Ottamistoimintaa voidaan suorittaa ja varsinainen kaivualue sijoittaa maa-ainesten ottamisalueen rajan sisäpuolella tästä piirroksista poikkeavalla tavalla, alittamatta kuitenkaan suurinta anottua ottosyvyyttä.

Kartalla on kuvattu ottamisalueen tilanne 19.3.2021.  
Kartta on laadittu maastomittauksien, ilmakuvien ja MML:n laserkeilausaineistoa pohjalta.  
Koordinaattijärjestelmä ETRS-TM35FIN korkeusjärjestelmä N2000. Kiinteistörajat MML kiinteistöraja-aineistosta.  
Suunnitelman pohjakartan on laatinut Suuntakartta Oy.

Tunn.	Lukum.	Muutos	Nimim. Pvm.	
K.osa/Kylä PIELAVESI	Kortteli/Tila	Tontti/Rek.nro	Viranomaisen arkistointimerkintöjä varten	
Rakennustoimenpide KARTTA			Piirustuslaji	Juoks.nro
Tilaaja sekä suunnittelukohteen nimi LOIMAAN KIVI OY SÄRKILAMMEN LOUHIMO PIELAVESI			Piirustuksen sisältö 5 vuoden tilanne	Mittakaava 1:1000
		Piirt. Suunn. Pvm. 23.8.2023	Työn ja piirustuksen nro 4.	Muutos
Hyv. O.Selonen		Tark.		

# LOIMAAN KIVI OY

## Särkilammen louhimo

0 50 100m

1:1000

### MERKINTÖJEN SELITYS:

- OTTAMISALUE
- KAIVUALUE
- SIVUKIVALUE
- SUUNNITELMA-ALUE/YMPÄRISTÖLUPA-ALUE
- TILAN RAJA
- LUONNONTILAINEN MAANPINTA, PINNANMUODOT RUSKEILLA KORKEUSKÄYRILLÄ
- ALUE, JOLTA PINTAMAAT POISTETTU KALLIONPINTA NÄKYVISSÄ
- PINTAMAAKASA, PINNANMUODOT VIHREILLÄ KORKEUSKÄYRILLÄ
- PINTAMAAT POISTETTU
- ^ MÄNTYMETSÄ
- ^ KUUSIMETSÄ
- ⊗ SEKAPUUMETSÄ
- ^^ HAVUTAIMIKKO
- LEHTIMETSÄ
- L AVOIN ALUE
- L LASKEUTUSALLAS
- M MURSKAUSLAITOS
- TUKITOIMINTA-ALUE
- ⊙ POHJAVESIPUTKI
- ← LOUHINNAN OHJEELLINEN ETENEMISSUUNTA

Ottamistoimintaa voidaan suorittaa ja varsinainen kaivualue sijoittaa maa-ainesten ottamisalueen rajan sisäpuolella tästä piirroksesta poikkeavalla tavalla, alittamatta kuitenkaan suurinta anottua otossyvyyttä.

Kartalla on kuvattu ottamisalueen tilanne 19.3.2021.

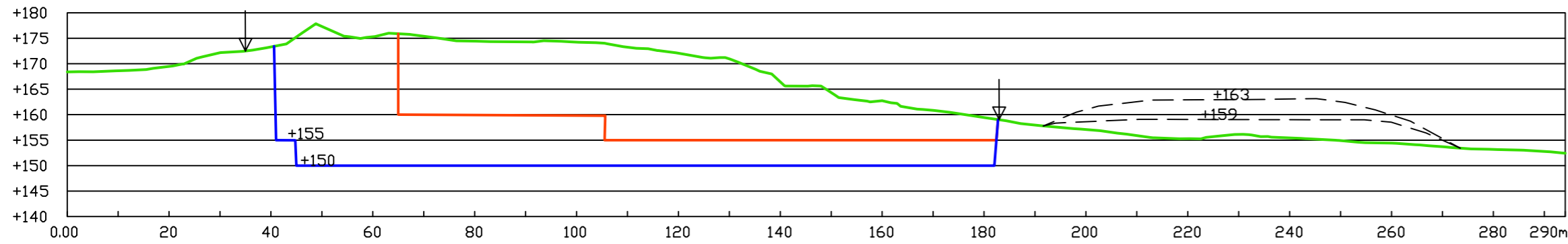
Kartta on laadittu maastomittauksien, ilmakuvien ja MML:n laserkeilausaineistoa pohjalta.

Koordinaattijärjestelmä ETRS-TM35FIN korkeusjärjestelmä N2000. Kiinteistörajat MML kiinteistöraja-aineistosta.

Suunnitelman pohjakartan on laatinut Suuntakartta Oy.

Tunn.	Lukum.	Muutos	Nimim.	Pvm.
K.osa/Kylä PIELAVESI	Kortteli/Tila	Tontti/Rek.nro	Viranomaisen arkistointimerkintöjä varten	
Rakennustoimenpide KARTTA			Piirustuslaji	Juoks.nro
Tilaaja sekä suunnittelukohteen nimi LOIMAAN KIVI OY SÄRKILAMMEN LOUHIMO PIELAVESI			Piirustuksen sisältö 10 vuoden tilanne	Mittakaava 1:1000
		Piirt. Suunn. Pvm. 23.8.2023	Työn ja piirustuksen nro 5.	Muutos
Hyv. O.Selonen		Tark.		

A-A'



- NYKYINEN MAANPINTA
- 5-vuoden tilanne
- 10-vuoden tilanne
- ↓ KAIVUALUE
- ▽ +150 SUUNNITELTU OTTAMISTASO

Ottamistoimintaa voidaan suorittaa ja varsinainen kaivualue sijoittaa maa-ainesten ottamisalueen rajan sisäpuolella tästä piirroksesta poikkeavalla tavalla, alittamatta kuitenkaan suurinta anottua ottosyvyyttä.

Tunn.	Lukum.	Muutos	Nimim.	Pvm.
K.osa/Kylä PIELAVESI	Kortteli/Tila	Tontti/Rek.nro	Viranomaisen arkistointimerkintöjä varten	
Rakennustoimenpide			Piirustuslaji	Juoks.nro
Tilaaaja sekä suunnittelukohteen nimi LOIMAAN KIVI OY SÄRKILAMMEN LOUHIMO PIELAVESI			Piirustuksen sisältö LEIKKAUS A-A'	Mittakaava 1:1000/1:1000
			Piirt.	Työn ja piirustuksen nro Muutos 6.
			Suunn.	
			Pvm. 23.8.2023	
Hyv. O.SELONEN		Tark.		

Loimaan Kivi Oy  
Palininkatu 2  
32200 Loimaa

SOPIMUS

Vaaraslahden Eränkävijät Ry

## YKSITYISTIEN LINJAN SIIRTÄMINEN TILAN 8:39 ALUEELLA, VAARASLAHTI, PIELAVESI

Loimaan Kivi Oy, Palininkatu 2, 32200 Loimaa (y-tunnus 2450486-0) siirtää lupahakemuksen kohteena olevalle tilalle Graniitti 595-431-8-48-M602 Vaaraslahden kylä, Pielavesi kulkevan metsätien linjaa tilan Erätontti 8:39 alueella. Tielinja siirretään kulkemaan kiertämään rakennusta ja piha-alueita lähelle tontin rajaa Vaaraslahden Eränkävijät Ry hyväksymään paikkaan (liitekartta). Tielinja siirretään suunnitellun maa-ainesten oton saadessa lainvoimaiset luvat tai siinä vaiheessa kun tuotantotoiminta käynnistyy.

Loimaan Kivi Oy siirtää tielinjan omalla kustannuksellaan. Vaaraslahden Eränkävijät ry poistaa puuston tielinjalta omalla kustannuksellaan.

Tätä sopimusta on tehty kaksi (2) samansanaista kappaletta kummallekin sopimusosapuolelle.

Pielavedellä 21 / 8 2023

Loimaan Kivi Oy:n puolesta

Vaaraslahden Eränkävijät Ry