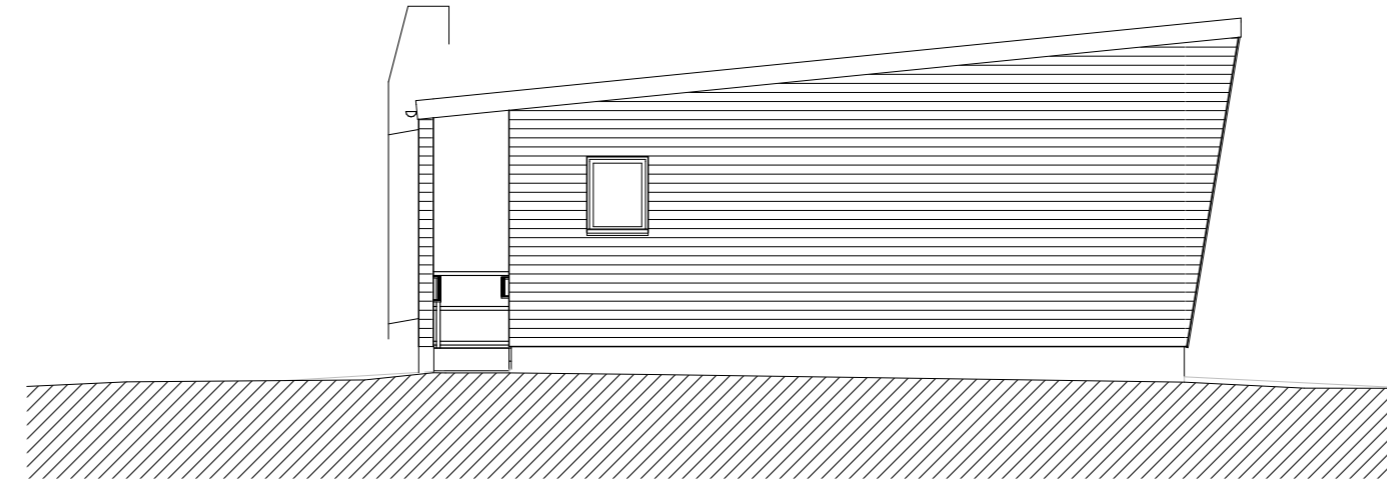


JULKISIVU POHJOISEEN

1:100

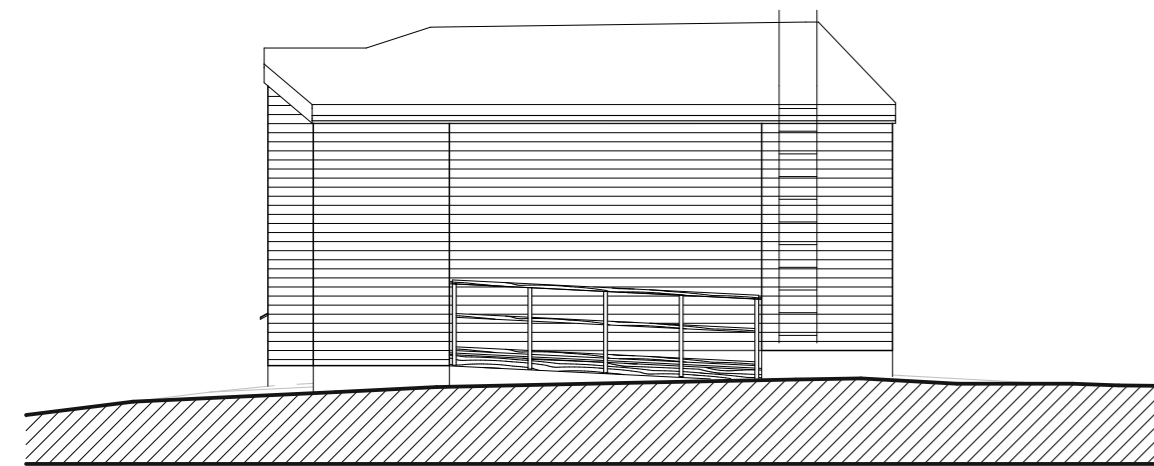


JULKISIVU ITÄÄN

1:100

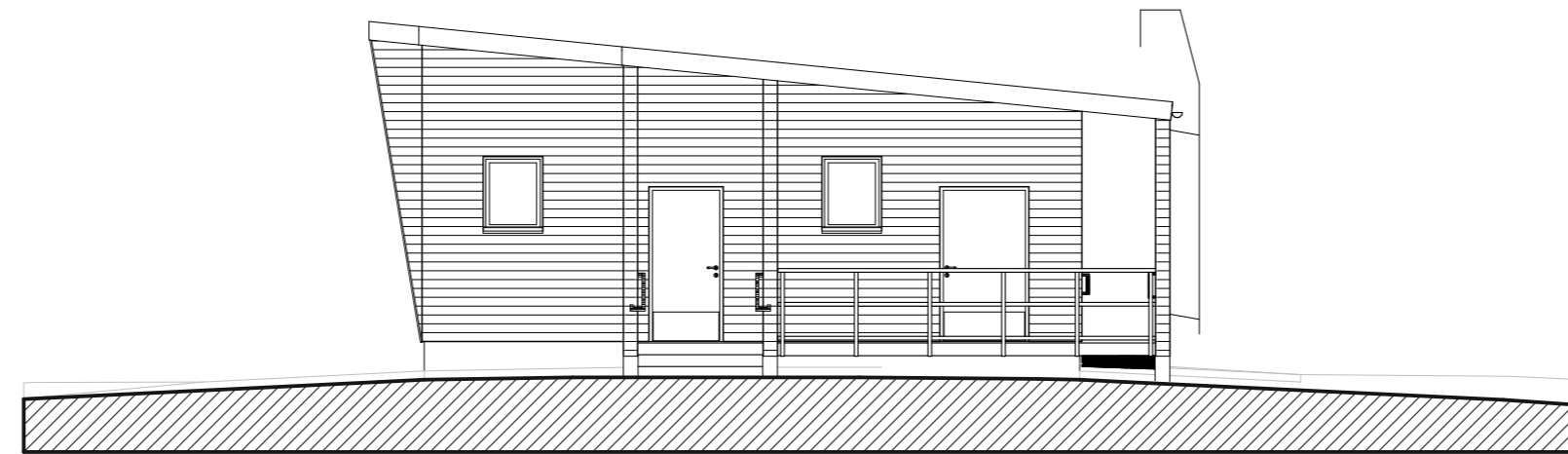
**JULKISIVUJEN VÄRISÄVYT:**

1. VESIKATE: BITUMIKERMIKATE, HARMAA
  2. VESIKOURUT JA SYÖKSYTORVET: RR20 VALKOINEN
  3. ULKOSEINÄT: UTV PANEELI 23X120, MAALATTU VALKOINEN
  4. OVET: TUMMANHARMAA, RAL7024
  5. IKKUNAT: TUMMANHARMAA, RR23
  6. PILARIT JA PALKIT: MAALAUUS ULKOSEINÄN SÄVYYN
  7. PORTAAT, LUISKA JA TERASSILAUDOITUS: KESTOPUU AB, URITETTU TERASSILAUTA RUSKEA 28X120
  8. SOKKELI: SILEÄMUOTTIPINTAINEN BETONI TAI TASOITETTU KEVYTSORAHARKKO, HARMAA
  9. RÄYSTÄÄT JA KATOKSET: HIENOSAHATTU LAUTA 20X120, MAALATTU VALKOINEN, ALAPINNASSA 10 mm TUULETUSRAOT
- VESIKATTOVARUSTEET RT85-11132 MUKAAN



JULKISIVU ETELÄ

1:100



JULKISIVU LÄNTEEN

1:100

K.OSA 407	KORTTELI/TILA 18	TONTTI/RNo 327	RAKENNUSLUVAN TUNNUS	
RAKENNUSOIMENPIDE UUDISRAKENNUS			PIIRUSTUSLAJI 1 PÄÄPIIRUSTUS	JUOKS.No
RAKENNUSKOHTEN NIMI JA OSOITE Pertunrannan talviuimareiden rakennus Uimarinpolku 6 74100 Iisalmi			PIIRUSTUKSEN SISÄLTÖ JULKISIVUT	MITTAKAAVAT 1:100
SAVOPLAN ARKKITEHTISUUNNITTELU etunimi.sukunimi@inststo-savolainen.fi www.inststo-savolainen.fi			SUUN.ALA ARK	TYÖ No 2024151
			PIIR.No 005 001	MUUTOS
			PÄIVÄYS 20.12.2024	
			Antti Kantele, arkkit. SUUNNITTELIJA Antti Kantele, arkkit.	