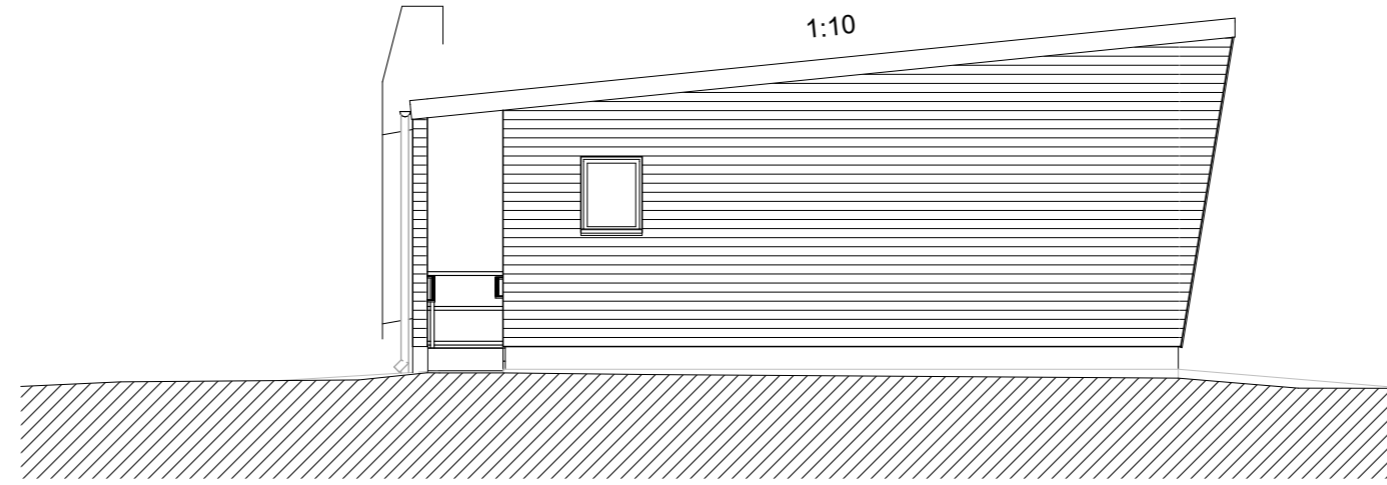


JULKISIVU POHJOISEEN

1:100

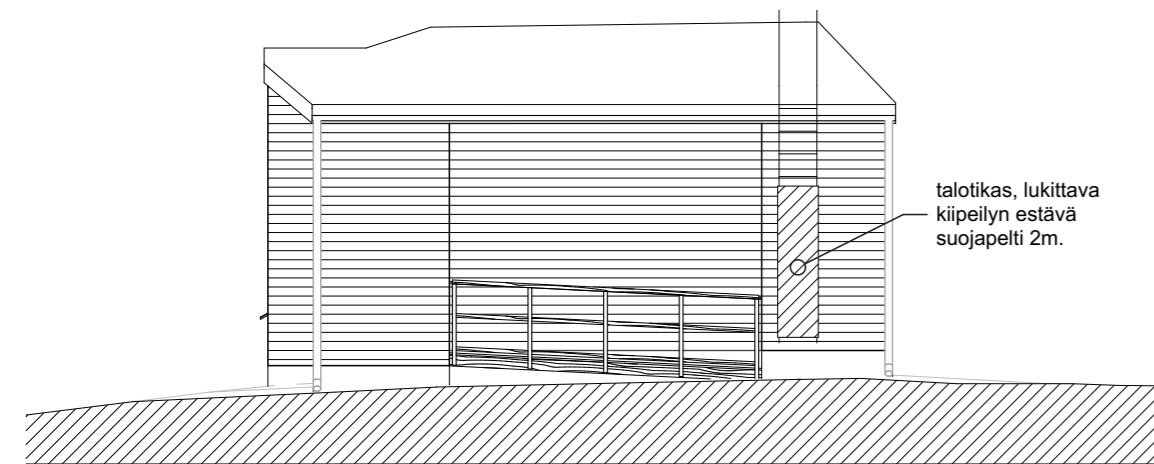


JULKISIVU ITÄÄN

1:100

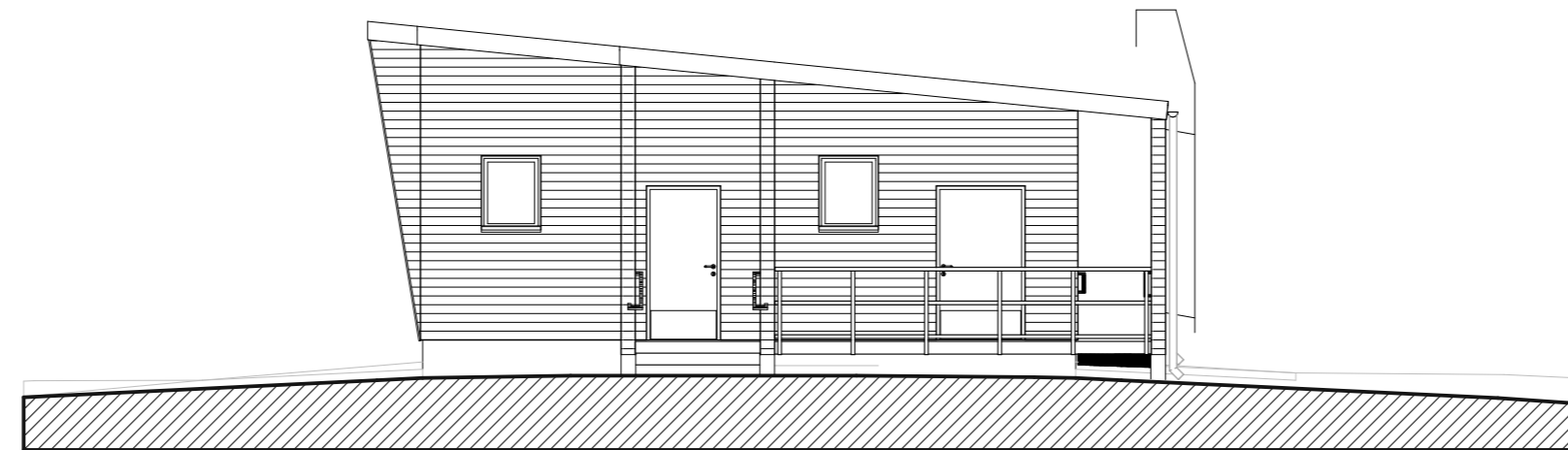
JULKISIVUJEN VÄRISÄVYT:

1. VESIKATE: BITUMIKERMIKATE, HARMAA
 2. VESIKOURUT JA SYÖKSYTORVET: RR20 VALKOINEN
 3. ULKOSEINÄT: UTV PANEELI 23X120, MAALATTU VALKOINEN
 4. OVET: TUMMANHARMAA, RAL7024
 5. IKKUNAT: TUMMANHARMAA, RR23
 6. PILARIT JA PALKIT: MAALAUUS ULKOSEINÄN SÄVYYN
 7. PORTAAT, LUISKA JA TERASSILAUDOITUS: KESTOPUUI AB, URITETTU TERASSILAUTA RUSKEA 28X120
 8. SOKKELI: SILEÄMUOTTIPINTAINEN BETONI TAI TASOITETTU KEVYTSORAHARKKO, HARMAA
 9. RÄYSTÄÄT JA KATOKSET: HIENOSAHATTU LAUTA 20X120, MAALATTU VALKOINEN, ALAPINNASSA 10 mm TUULETUSRAOT
- VESIKATTOVARUSTEET RT85-11132 MUKAAN



JULKISIVU ETELÄ

1:100



JULKISIVU LÄNTEEN

1:100

K.O.SA 407	KORTTELI/TILA 18	TONTTI/RNo 327	RAKENNUSLUVAN TUNNUS
RAKENNUSOIMENPIDE UUDISRAKENNUS			PIIRUSTUSLAJI 1 PÄÄPIIRUSTUS
RAKENNUSKOHTEN NIMI JA OSOITE Pertunrannan talviuimareiden rakennus Uimarinpolku 6 74100 Iisalmi			JUOKS.No MITTAKAAVAT 1:100, 1:1
SAVOPLAN ARKKITEHTISUUNNITTELU etunimi.sukunimi@inststo-savolainen.fi www.inststo-savolainen.fi			SUUN.ALA ARK TYÖ No 2024151 PIIR.No 005 001 PÄÄSUUNNITTELIJA Antti Kantele, arkkit. SUUNNITTELIJA Antti Kantele, arkkit.
			MUUTOS PÄIVÄYS 28.1.2025